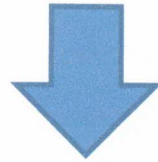


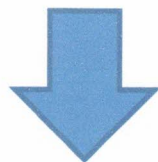
ระเบียบการเข้าชมหอโบราณคดีเพ็ชรบูรณ์อินทราชัย เทศบาลเมืองเพชรบูรณ์
เปิดให้บริการในวันราชการวันจันทร์ – วันศุกร์ เวลา ๐๘.๓๐ – ๑๖.๓๐ น.
วันเสาร์ วันอาทิตย์ และวันหยุดนักขัตฤกษ์ เวลา ๐๘.๓๐ – ๑๖.๓๐ น.

๑. เปิดให้บริการสำหรับทุกเพศทุกวัย เด็กเล็กต้องมีผู้ปกครองดูแลอย่างใกล้ชิด ตรวจสอบวัดคัดกรองอุณหภูมิร่างกายและล้างมือทุกครั้งก่อนเข้าและออกอาคารหอโบราณคดีเพ็ชรบูรณ์อินทราชัย
๒. มีป้าย เครื่องหมาย สัญลักษณ์บอกแนะนำ บอกทิศทาง และอธิบายตามจุดต่าง ๆ ภายในอาคารหอโบราณคดีเพ็ชรบูรณ์อินทราชัยให้ผู้เข้ารับบริการทราบ และปฏิบัติตามข้อแนะนำเหล่านั้น
๓. การใช้งานสื่อสัมผัส จอภาพระบบสัมผัสและอุปกรณ์ที่จัดไว้เพื่อการศึกษาเรียนรู้ โปรดสอบถามเจ้าหน้าที่หอโบราณคดีเพ็ชรบูรณ์อินทราชัยก่อน
๔. ผู้เข้าศึกษาดูงานปฏิบัติตามข้อห้าม เช่น กรุณาอย่าจับชิ้นงานหรือหยิบสิ่งของที่จัดแสดงไว้ เพื่อป้องกันความเสียหายที่อาจเกิดขึ้นได้
๕. ไม่นั่ง หรือเหยียบบนสิ่งจำลองในอาคารหอโบราณคดีเพ็ชรบูรณ์อินทราชัย เพราะอาจเป็นอันตรายต่อผู้เข้าชมและเกิดความเสียหายได้
๖. ลิฟต์ใช้ได้สำหรับผู้พิการ หรือกรณีจำเป็นเร่งด่วน และทุกครั้งที่ใช้ต้องอยู่ในความดูแลของเจ้าหน้าที่
๗. ห้ามนำกระเป๋าหรือสัมภาระขนาดใหญ่ เข้าไปภายในอาคารหอโบราณคดีเพ็ชรบูรณ์อินทราชัย กรุณาฝากไว้ที่จุดรับฝากของ หรือเก็บไว้ในยานพาหนะของผู้มารับบริการ
๘. ไม่อนุญาตให้นำอาหาร เครื่องดื่ม เข้าไปรับประทานภายในอาคารหอโบราณคดีเพ็ชรบูรณ์อินทราชัย
๙. ห้ามนำเครื่องดื่มแอลกอฮอล์หรือสารผิดกฎหมาย เข้าภายในอาคารหอโบราณคดีเพ็ชรบูรณ์อินทราชัย
๑๐. ห้ามสูบบุหรี่ หรือสิ่งเสพติดอื่นๆ ภายในอาคารหอโบราณคดีเพ็ชรบูรณ์อินทราชัย
๑๑. ห้ามเล่นการพนัน
๑๒. ห้ามขีดเขียนฝาผนัง

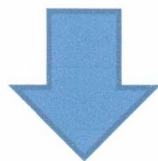
แผนภูมิขั้นตอนการบริการประชาชน ศูนย์บริการการท่องเที่ยว เทศบาลเมืองเพชรบูรณ์



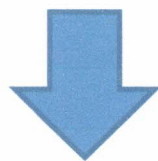
ในการเข้ามาเยี่ยมชมเป็นหมู่คณะ มีขั้นตอนดังนี้



๑. ติดต่อประสานงานกับเจ้าหน้าที่หอโบราณคดีเพชรบูรณ์อินทราชัย เพื่อขอทราบรายละเอียด การเข้าเยี่ยมชม พร้อมระบุวันเวลาที่ต้องการเข้าชม ประสานงานได้ที่เบอร์โทรศัพท์ ๐๕๖ ๗๒๑ ๕๒๓

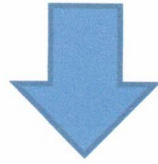


๒. มีหนังสือแจ้งความประสงค์ถึงนายกเทศมนตรีเมืองเพชรบูรณ์ ระบุวัน เวลา จำนวนผู้ต้องการเข้าเยี่ยมชม

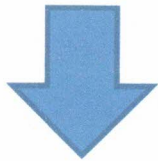


๓. ส่งหนังสือหรือเอกสารที่แจ้งความประสงค์ขอเข้าเยี่ยมชม ฉบับตัวจริงหรือฉบับสำเนา ล่วงหน้าก่อนเดินทางมาศึกษาดูงานประมาณ ๑ - ๒ สัปดาห์ และส่งเอกสารฉบับสำเนามาก่อน ต้องนำฉบับตัวจริงมายื่นในวันที่เข้ามาเยี่ยมชมหอโบราณคดีเพชรบูรณ์อินทราชัย หากมีข้อสงสัยประการใด กรุณาติดต่อ โทร. ๐๕๖ ๗๒๑ ๕๒๓ โทรสาร. ๐ ๕๖๗๑ ๑๔๗๕ ต่อ ๑๑๓

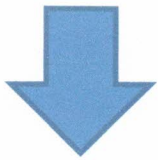
แผนภูมิขั้นตอนการบริการประชาชน ศูนย์บริการการท่องเที่ยว เทศบาลเมืองเพชรบูรณ์



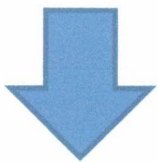
ต้อนรับผู้เข้าเยี่ยมชม แนะนำเบื้องต้น



นำชม และ อธิบายประวัติความเป็นมาของห้องจัดแสดงต่างๆ
ประมาณ ๓๐ - ๖๐ นาที



ผู้เข้ารับบริการตามอัธยาศัย เช่น ถ่ายภาพและสอบถามเพิ่มเติม รวมทั้งกรอกข้อมูล
แสดงความคิดเห็นเพื่อใช้ในการปรับปรุงต่อไป

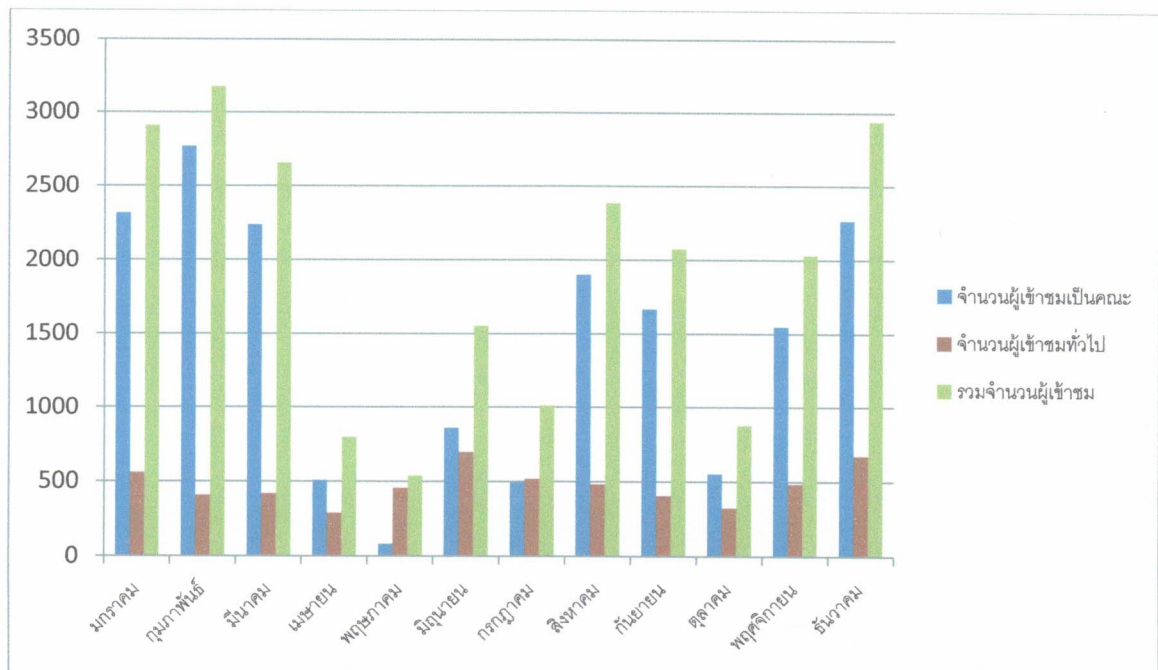


ผู้เข้ารับบริการเดินทางกลับด้วยความปลอดภัย

สถิติจำนวนผู้เข้าใช้บริการหอโบราณคดีเพชรบูรณ์อินทราชัย

ประจำปีงบประมาณ ๒๕๖๒

เดือน	จำนวนผู้เข้าชมเป็นคณะ	จำนวนผู้เข้าชมทั่วไป	รวมจำนวนผู้เข้าชม
มกราคม	๒,๓๕๑	๕๕๘	๒,๙๐๙
กุมภาพันธ์	๒,๗๖๖	๔๐๘	๓,๑๗๔
มีนาคม	๒,๒๓๗	๔๑๙	๒,๖๕๖
เมษายน	๕๐๘	๒๘๘	๗๙๖
พฤษภาคม	๘๒	๔๕๖	๕๓๘
มิถุนายน	๘๕๙	๖๙๕	๑,๕๕๔
กรกฎาคม	๔๙๕	๕๑๖	๑,๐๑๑
สิงหาคม	๑,๙๐๒	๔๘๒	๒,๓๘๔
กันยายน	๑,๖๗๐	๔๐๕	๒,๐๗๕
ตุลาคม	๕๕๒	๓๒๔	๘๗๖
พฤศจิกายน	๑,๕๔๘	๔๘๕	๒,๐๓๓
ธันวาคม	๒,๒๖๔	๖๗๒	๒,๙๓๖
รวม	๑๗,๒๓๗	๕,๗๐๘	๒๒,๙๔๕



สถิติจำนวนผู้เข้าใช้บริการหอโบราณคดีเพชรบูรณ์อินทราชัย
ประจำปี ๒๕๖๒

เดือน	จำนวนผู้เข้าใช้บริการ / คน
มกราคม	๒,๙๐๙
กุมภาพันธ์	๓,๑๗๔
มีนาคม	๒,๖๕๖
เมษายน	๗๙๖
พฤษภาคม	๕๓๘
มิถุนายน	๑,๕๕๔
กรกฎาคม	๑,๐๑๑
สิงหาคม	๒,๓๘๔
กันยายน	๒,๐๗๕
ตุลาคม	๘๗๖
พฤศจิกายน	๒,๐๓๓
ธันวาคม	๒,๙๓๙
รวม	๒๒,๙๔๕

จำนวนผู้เข้าใช้บริการ

